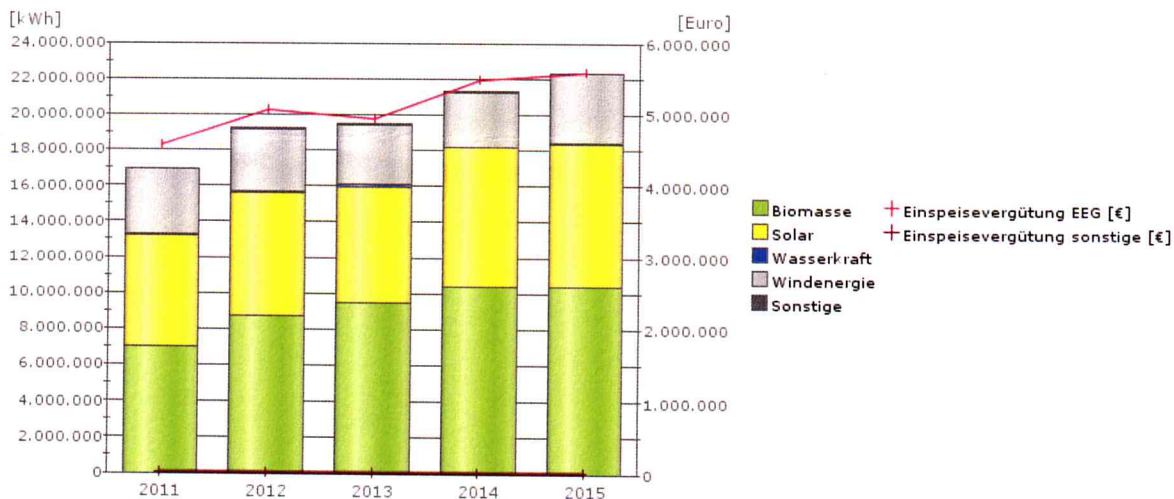


# Regionale Energieerzeugung

• Obergünzburg, Markt - 09777154

Erneuerbare-Energien-Gesetz (EEG)						
Energieträger	Kennzahl	2011	2012	2013	2014	2015
Biomasse	Anzahl <sup>5</sup>	5	6	6	6	6
	inst. Leistung [kW(p)]	963,00	1.143,00	1.508,00	1.508,00	1.528,00
	Einspeisung [kWh]	6.995.368	8.796.004	9.507.304	10.468.200	10.461.827
	davon MPM <sup>1</sup> [kWh]				2.455.313	3.792.378
	Einspeisevergütung [€]	1.516.198	1.906.771	2.064.860	2.216.123	2.205.899
	Ø Vergütung [ct/kWh]	21,67	21,68	21,72	21,17	21,09
Solar	Anzahl <sup>5</sup>	367	435	495	509	528
	inst. Leistung [kW(p)]	6.329,20	7.127,29	7.859,68	7.989,78	8.116,71
	Einspeisung [kWh]	6.232.539	6.843.633	6.501.823	7.707.060	7.942.271
	PV-Selbstverbrauch <sup>4</sup> [kWh]	32.970	134.474	149.708	171.429	137.233
	Eigenverbrauch <sup>4</sup> [kWh]		5.616	91.076	174.805	185.900
	Einspeisevergütung [€]	2.716.026	2.821.097	2.559.187	2.971.153	3.019.469
	Ø Vergütung [ct/kWh]	43,58	41,22	39,36	38,55	38,02
Wasserkraft	Anzahl <sup>5</sup>	3	4	4	4	4
	inst. Leistung [kW(p)]	36,00	51,00	51,00	51,00	51,00
	Einspeisung [kWh]	61.313	96.008	124.883	70.822	87.285
	Einspeisevergütung [€]	5.502	8.221	10.440	6.112	7.385
	Ø Vergütung [ct/kWh]	8,97	8,56	8,36	8,63	8,46
Windenergie	Anzahl <sup>5</sup>	5	5	5	5	5
	inst. Leistung [kW(p)]	2.700,00	2.700,00	2.700,00	2.700,00	2.700,00
	Einspeisung [kWh]	3.686.837	3.488.464	3.346.162	3.053.941	3.851.812
	Einspeisevergütung [€]	333.932	316.008	303.099	276.608	348.874
	Ø Vergütung [ct/kWh]	9,06	9,06	9,06	9,06	9,06
EEG	Anzahl <sup>5</sup>	380	450	510	524	543
	inst. Leistung [kW(p)]	10.028,20	11.021,29	12.118,68	12.248,78	12.395,71
	Einspeisung [kWh]	16.976.057	19.224.109	19.480.172	21.300.023	22.343.195
	davon MPM <sup>1</sup> [kWh]				2.455.313	3.792.378
	PV-Selbstverbrauch <sup>4</sup> [kWh]	32.970	134.474	149.708	171.429	137.233
	Eigenverbrauch <sup>4</sup> [kWh]		5.616	91.076	174.805	185.900
	Einspeisevergütung [€]	4.571.658	5.052.097	4.937.586	5.469.995	5.581.627
	Ø Vergütung [ct/kWh]	26,93	26,28	25,35	25,68	24,98

Sonstige Einspeisungen						
Art	Kennzahl	2011	2012	2013	2014	2015
KWK-G	Anzahl	2	2	2	2	2
	inst. Leistung [kW]	25,70	9,40	9,40	9,40	9,40
	Einspeisung [kWh]	13.811	19.334	20.863	17.631	21.339
	Eigenverbrauch <sup>4</sup> [kWh]	2.381	16.004	16.990	17.542	16.144
	Einspeisevergütung [€]	1.555	2.723	2.800	2.442	2.677



<sup>1</sup> Direktvermarktung (Marktprämienmodell) - in "Einspeisung [kWh]"

<sup>2</sup> Direktvermarktung (Grünstromprivileg) - in "Einspeisung [kWh]" enthalten.

<sup>3</sup> Direktvermarktung (Sonstige Direktvermarktung) - in "Einspeisung [kWh]" enthalten.

<sup>4</sup> Selbstverbrauchsmengen (vergütet) und Eigenverbrauch (unvergütet) - nicht in Zeile "Einspeisung [kWh]" enthalten, da sie nicht in das Verteilnetz

<sup>5</sup> Ab 2010 sind Anlagenanzahlen nur bedingt mit früheren Statistiken vergleichbar, da eine Änderung der Anlagendefinition erfolgte. Mehrere EEG-Anlagen, welche nach § 19 Abs. 1 EEG über eine gemeinsame Messeinrichtung verfügen, werden nun als eigenständige Anlage gewertet (Betrifft Solar und Windkraft).