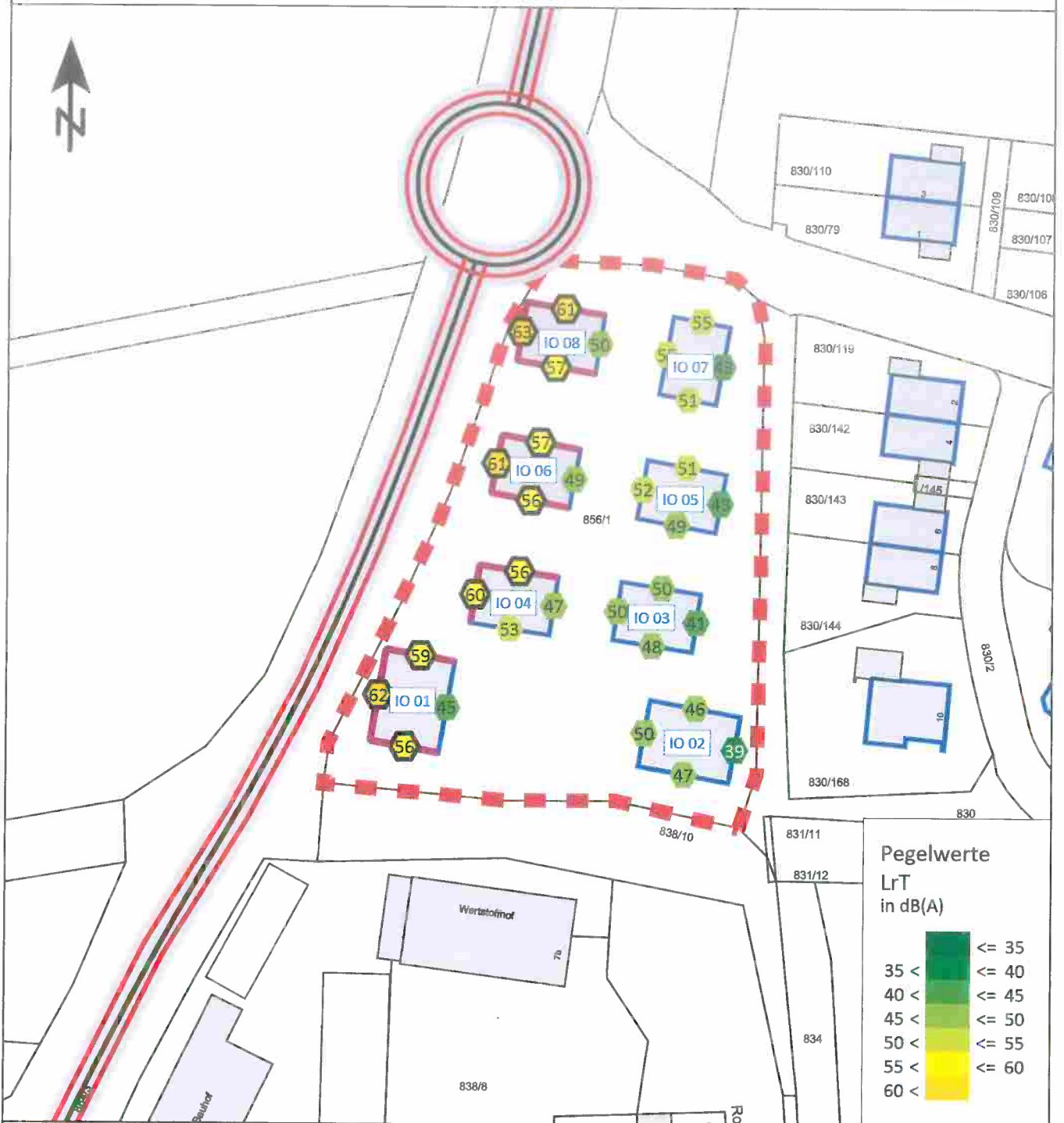


# Schalltechnische Untersuchung Bebauungsplan "Ronsberger Straße / Von-Grünenstein-Straße" im Markt Obergünzburg



- Hauptgebäude
- Straße
- Fassadenpunkt
- Konflikt-Fassadenpunkt
- Fassade mit Orientierungswertüberschreitung

**Übersichtslageplan**  
Straßenverkehr, Beurteilungspegel Tagzeitraum  
höchster Pegel

Maßstab: 1:2000  
Bearbeitungsstand: 01/2019  
Projekt: 2019 1213

**Anlage 1.5**

**Auftraggeber:**  
  
Markt Obergünzburg  
Marktplatz 1  
  
87634 Obergünzburg

**Auftragnehmer:**  
**emplan**  
Planung + Beratung  
im Umweltschutzbereich  
Westheimer Straße 22  
86356 Neusäß  
0821/455 179 0  
info@em-plan.com